



UNIVERSIDAD  
**esan**



## ¿Qué es Ingeniería Social?

Diferentes técnicas o métodos usados por los ciberdelincuentes para poder manipular o engañar a las personas.



### ¿Recibes SMS similares?

Telebanking Banco 1 tienes una retención tributaria por el importe de S/4,125.00 Soles. Más detalles AQUÍ: <https://cutt.ly/tributoBanco12022>

Estimado Cliente, tu cuenta ha sido suspendida. Para restablecer tu cuenta actualiza tus datos de forma segura aquí: <https://bit.ly/tu-cuentabanco2>

BANCO2 Usted tiene una transferencia retenida. Para activar sus operaciones y evitar bloqueos de sus cuentas ingrese aquí: <https://bit.ly/Banco2-PLNYP>



### ¿Recibes llamadas de alguna persona, haciéndose pasar como agente de determinada entidad, solicitando datos privados?



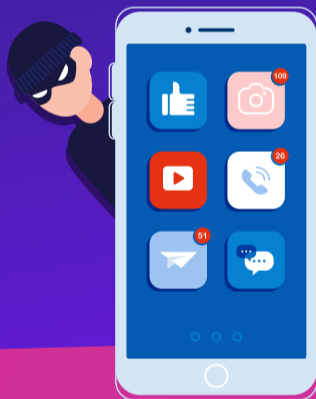
### ¿Recibes e-mails de dudosa procedencia con archivos para descargar, enlaces o formularios solicitando datos personales?



### Cuando tiras a las basura boletas, facturas, recibos o cuadernos usados ¿revisas que no exista información sensible?



### En tus redes sociales, ¿publicas información muy personal, aceptas perfiles de desconocidos, o llegan "ofertas especiales"?



### Te encuentras en un lugar público usando tu laptop, el cual tiene una etiqueta pegada de tu usuario y contraseña. ¡Cuidado! Alguien podría estar espionando.



## Ciberconsejos

Valida. Contrasta la información recibida

Verifica. No descargues archivos ni accedas a enlaces dudosos

Desconfía. Más aún si te piden información personal

Previene. Cuidado con lo que compartes o tiras a la basura



### Fuentes

- <https://www.osi.es/es/campanas/ingenieria-social>
- <https://www.lisainstitute.com/blogs/blog/guia-practica-ingenieria-social>
- <https://youtu.be/SSjdJgINu2E>
- <https://cio.com.mx/cinco-ataques-de-ingenieria-social-que-usted-debe-conocer-y-prevenir>
- <https://ciberseguridad.blog/anatomia-del-ataque-de-ingenieria-social-y-como-prevenirlo>